

# Entreprendre

www.lafontpresse.fr

Mensuel - N°239 - avril 2010



L'éditorial de  
Robert Lafont p. 8

**Fillon**  
Le défi  
de l'après  
Régionales



**BIC**

Secrets  
d'une machine  
à innover

P. 36

**Vuarnet** P. 14



En forme  
olympique  
avec Mikli ?

**RELANCE DE L'ÉCONOMIE**

P. 18

# 50 idées géniales pour doper le business

Commerce, service ou industrie...  
20 pages de cas concrets



Ces lancements  
qui vont nous  
sortir de la crise



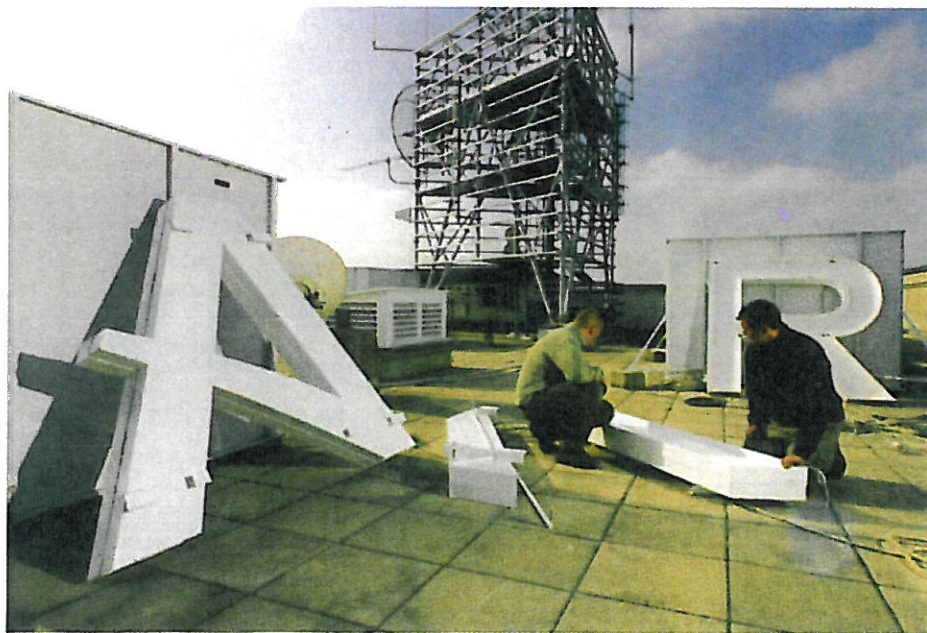
# Actif signal : hisser les marques au sommet

Plus de 80 % des enseignes au sommet des tours de la défense ont été conçues, fabriquées et posées par l'entreprise Actif Signal.

**C**rée en 1994, la société aura mis moins de 15 ans pour convaincre les grands comptes de lui confier leurs marques. Si l'enseignage constitue 80 % de son activité, la signalétique occupe 15 % de l'entreprise dont l'expertise s'étend à l'éclairage architectural néon et LEDs et à l'événementiel : défilés de mode et expositions.

## L'organisation

Bureau d'étude, finition, assemblage, pose et contrôle qualité, 50 personnes épaulées pour les opérations d'envergures par des sous-traitants agréés Actif Signal travaillent,



réparties entre deux agences : Paris et Lyon et un site de production dans la Sarthe. Serge Dimarellis est président de la société et anime l'équipe de technico-commerciaux.

## La méthode

Au siège, à Paris ou à Lyon : analyse du graphisme en collaboration avec les concepteurs en charge du projet. Étude, adaptation, et tracé d'exécution. Prototypage (éventuel). Sur site : survey et suivi de projets. Production, dépose et installation (France et étranger). Passage des organismes vérificateurs. Maintenance.

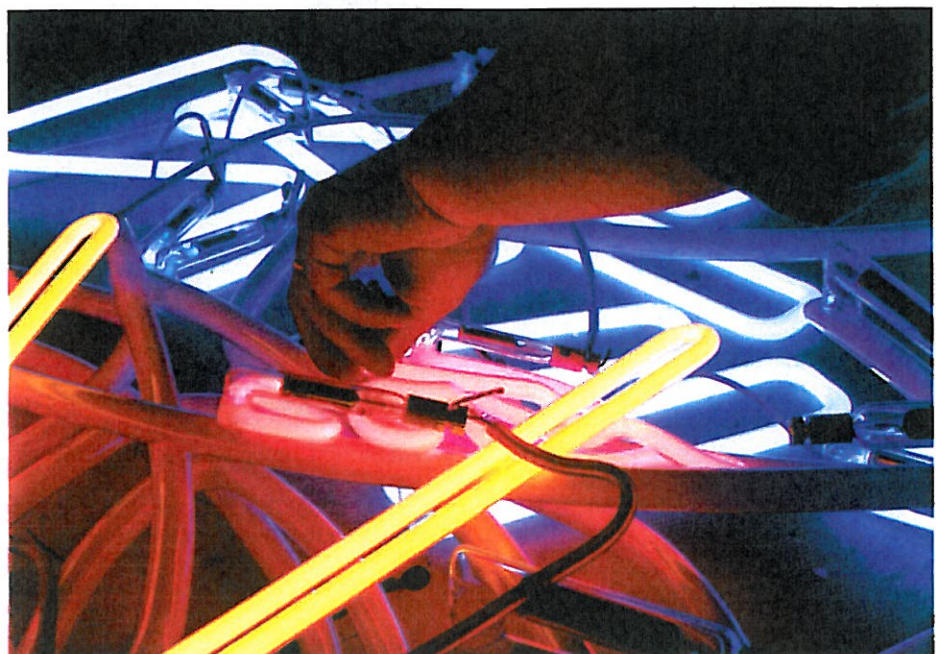
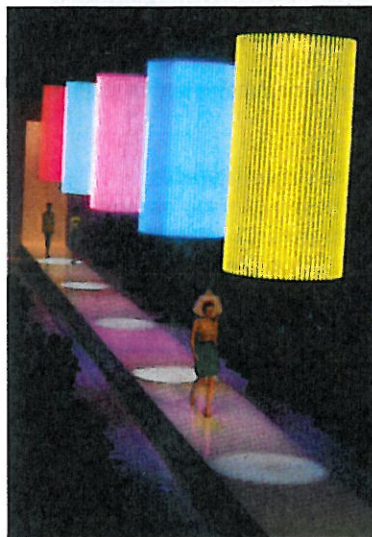
## Production : Tuffé (72)

Une usine a été spécialement conçue

et construite en 2002 à Tuffé, près du Mans. Un parc machines conséquent a été installé : tables de découpe, presse plieuse, cisaille, guillotine, scies, cabine de peinture, plotter pour découpe des adhésifs, impression numérique, poste TIG et MIG, bâti automatique de pompage des tubes néon, chalumeaux, brûleurs... pour répondre aux exigences des différents métiers intervenant dans la fabrication. Cette unité de production qui rassemble la totalité de ces métiers a vu sa surface multipliée par trois en 2006.

### Expérience et idées innovantes

Enseigne, signalétique, éclairage, événementiel, Actif Signal développe 4 métiers proches bénéficiant d'une même expérience transversale dont les spécificités obligent à une connaissance approfondie des évolutions tant conceptuelles que technologiques de la communication. Cette veille constante et leurs idées innovantes sur l'évolution du métier a amené les dirigeants de l'entreprise à s'engager dans le syndicat national de l'enseigne et de la signalétique (Synafel), dont Serge Dimarellis est membre du conseil d'administration et trésorier. Actif Signal est également membre associé de l'Arseg et la première entreprise de France à avoir été, en 2002, certifiée QualifEnseigne Signalétique ☆☆☆ par Bureau Veritas. Cette certification mise en place par le Synafel, réalisée en partenariat avec les professionnels, les clients et les pouvoirs publics (DGCCRF) constitue un engagement de résultat de l'entreprise vis-à-vis de ses clients.



Pour plus d'informations :  
**ACTIF SIGNAL**  
[commercial@actif-signal.fr](mailto:commercial@actif-signal.fr)  
[www.actif-signal.fr](http://www.actif-signal.fr)